

Schnellentlüfterblock

Quick exhaust valve

air-parts

Beschreibung Description

- Der Schnellentlüfterblock verkürzt die Schliesszeit eines federschießenden Antriebs mit 1/4" NAMUR Schnittstelle
- Arbeitsdruck: 2-10 bar
- Sicherstellen der Federraumbelüftung, Durchfluss: 1.250 l/min
- Eingebautes Rückschlagventil gegen Einströmen von Umgebungsatmosphäre in den Antrieb
- Ansteuerung mit einem 1/4" NAMUR oder in-line Pilotventil
- 2x Entlüftungsbohrung G1/2", Entlüftung: 2.500 l/min
- Gehäuse Aluminium eloxiert
- Dichtungen NBR, Innenteile Messing
- Tieftemporausführung auf Anfrage erhältlich

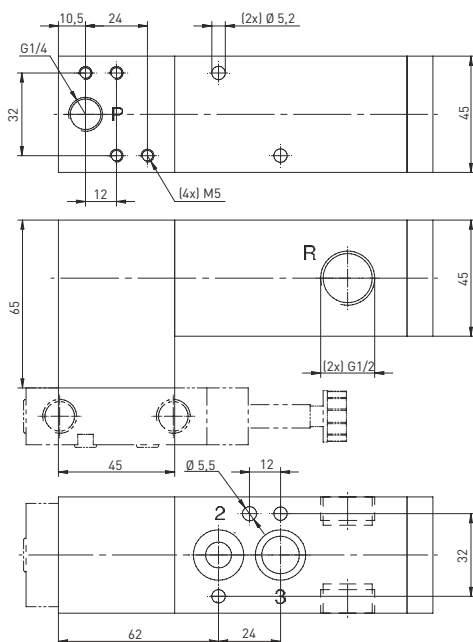
- The quick exhaust valve reduces the closing time of a spring return actuator with a 1/4" NAMUR interface
- Operation pressure: 2-10 bar
- Secured spring chamber ventilation, air flow: 1.250 l/min
- Integrated check valve to avoid the entry of surrounding atmosphere into the actuator
- Control with an 1/4" NAMUR or in-line solenoid valve
- 2x ventilation hole G1/2", Ventilation: 2.500 l/min
- Housing anodised aluminum
- Sealings NBR, inner parts brass
- Low temperature version available on request

Model: SEB



-10°C...+70°C
TT: -40°C...+50°C

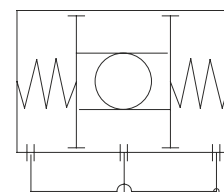
Maßzeichnung Dimensions



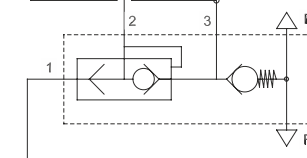
Funktion Function



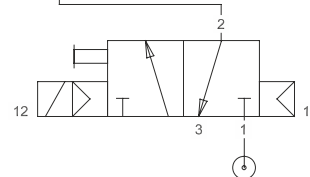
Antrieb
Actuator



SEB



Magnetventil
Solenoid valve



Artikelnummer Part number

SEB-

Temperatur Temperature
-10°C...+70°C
TT -40°C...+50°C